

# 自信と実力を身につける、 夏の60時間!!

夏期講座で  
取り組む内容は  
3点あります。

1. 2学期以降の予習 (通常の授業で実施)
2. 1・2年生の復習・演習・定着 (講習会で実施)
3. 暗記科目 (講習会で実施)

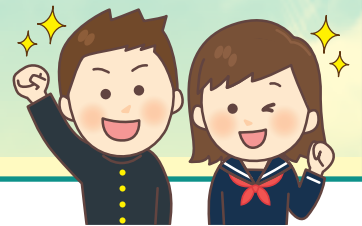
また、夏期講座実施期間中も通常授業は実施します。通常授業では2学期以降の予習を行います。どの科目も中学3年生の後半で学習する内容から入試に出題されるため、**年内に中学校の範囲を終え、冬休みから総合問題・過去問**に入る予定です。

## 中3夏期講座に含まれる内容

※高校受験生は受講必須です。

- 英単語・漢字の暗記
- 英語・数学・理科(計算分野):総合演習  
※英語・数学は2コースで実施予定
- 理科・社会の復習(映像授業)

※国語の受講を希望される方は「すらら」を受講してください。  
夏期講座を受講される方は8月末まで3,000円で受講できます。



## 実施予定日

月	火	水	木	金	土	日
7/16	17	18	19	20	21	22
					○	休校日
23	24	25	26	27	28	29
					○	休校日
30	31	8/1	2	3	4	5
○	○	○	○	○	○	休校日
6	7	8	9	10	11	12
○	○	○	○	○	○	休校日
13	14	15	16	17	18	19
		休校日				休校日
20	21	22	23	24	25	26
○	○	○	○	○	○	休校日

## 時間割

7月21日・28日/8月4日 → 17:45~20:25  
7月30日・31日/8月1日・2日 → 19:10~21:50  
8月6日~10日・20日~24日 → 12:05~16:10

## 受講費用

**64,800円(税抜き) / 合計 17日間**

※教材費込みの金額です。

※通常授業の授業料は別途かかります。ご確認ください。



## 授業形態

英語・数学の授業は  
小集団指導の形式で行います。

## 英作文・リスニング講座

**実施日/時間帯** 8月11日(土)・18日(土) 17:45~20:35

**受講費用** 4,000円(税抜き)

公立高校の入試問題で必ず出題されるリスニング・英作文を学習します。毎年、受験生を見ていると30字程度の英作文を目にする。「何を書いて良いかわからない。」という声があがります。リスニングにおいてはC問題出題校では20分以上の聞き取りが必要とされます。(音声の繰り返しはありません。)このような傾向に対応するために、この夏休みに基礎知識をお伝えし、冬以降の仕上げの時期に備えます。公立高校を受験予定者は必ず受講して下さい。(私立専願の方でも希望者は受講できます。)

## 9月以降の予定について — 五ツ木模試について —

9月より五ツ木模試の受験が必須となります。学塾で一括登録します。受験料は一旦学塾で立て替え、毎月の授業料と一緒に請求させていただきます。

受験予定回は以下の4回です。

第4回	9月16日(日)
第5回	10月14日(日)
第6回	11月11日(日)
第7回	12月9日(日)

1月の第8回はご案内しますが、必須受験ではありません。



塾長 桑波田 高明